


tutti  
soprani  
alti  
tenori

# Mon plaint soit entendu


Jacques ARCADELT (1507 ? - 1568 ?)

S




1. Mon plaint soit en - ten - du du Dieu du mon - de,  
2. O es - sen - ce di - vine et im - mor - tel - le,  
3. Car de lo - yale a - mour per - sé - vé - ran - ce  
4. Sai - ne de tous mes maux est la mienne â - me

A



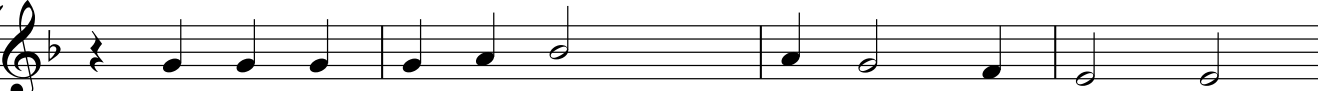
1. Mon plaint soit en - ten - du du Dieu du mon - de,  
2. O es - sen - ce di - vine et im - mor - tel - le,  
3. Car de lo - yale a - mour per - sé - vé - ran - ce  
4. Sai - ne de tous mes maux est la mienne â - me

T




1. Mon plaint soit en - ten - du du Dieu du mon - de,  
2. O es - sen - ce di - vine et im - mor - tel - le,  
3. Car de lo - yale a - mour per - sé - vé - ran - ce  
4. Sai - ne de tous mes maux est la mienne â - me

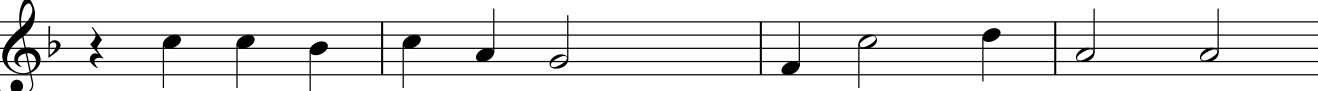
5



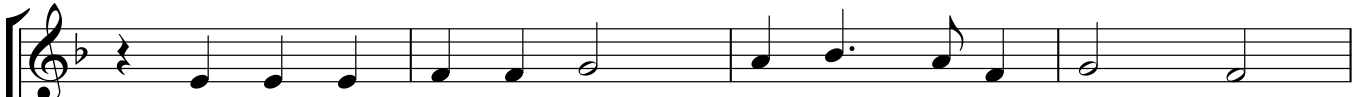
Car mon mal et ma peine est si cru - el - le  
Ven - ge ce coeur lo - yal par la puis - san - ce,  
J'ai fait un tel de - voir qu'hom - me ne fem - me  
Qui lan - guit de dou - leur a - ban - don - né - e



Car mon mal et ma peine est si cru - el - le  
Ven - ge ce coeur lo - yal par la puis - san - ce,  
J'ai fait un tel de - voir qu'hom - me ne fem - me  
Qui lan - guit de dou - leur a - ban - don - né - e



Car mon mal et ma peine est si cru - el - le  
Ven - ge ce coeur lo - yal par la puis - san - ce,  
J'ai fait un tel de - voir qu'hom - me ne fem - me  
Qui lan - guit de dou - leur a - ban - don - né - e



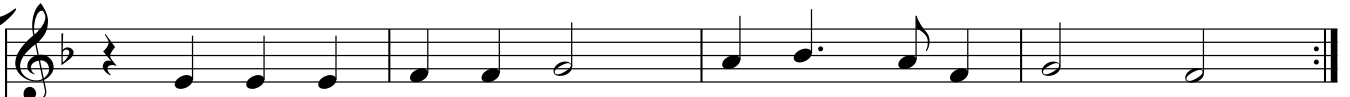
Que sem - blable on ne trouve en tout le mon - de,  
*Prends ma force en ta main pour ma - que - rel - le,*  
 Ne me peu - vent blâ - mer pour in - cons - tan - ce  
*D'un qu'on doit ap - pe - ler par - tout in - fâ - me,*



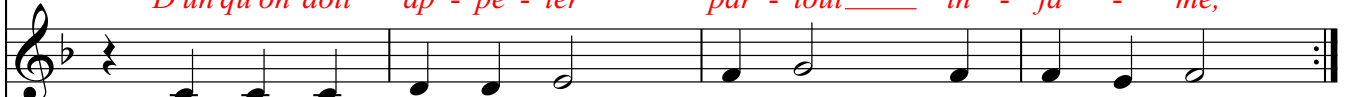
Que sem - blable on ne trouve en tout le mon - de,  
*Prends ma force en ta main pour ma - que - rel - le,*  
 Ne me peu - vent blâ - mer pour in - cons - tan - ce  
*D'un qu'on doit ap - pe - ler par - tout in - fâ - me,*



Que sem - blable on ne trouve en tout le mon - de,  
*Prends ma force en ta main pour ma que - rel - le,*  
 Ne me peu - vent blâ - mer pour in - cons - tan - ce  
*D'un qu'on doit ap - pe - ler par - tout in - fâ - me,*



Que sem - blable on ne trouve en tout le mon - de,  
*Prends ma force en ta main pour ma - que - rel - le,*  
 Ne me peu - vent blâ - mer pour in - cons - tan - ce  
*D'un qu'on doit ap - pe - ler par - tout in - fâ - me,*



Que sem - blable on ne trouve en tout le mon - de,  
*Prends ma force en ta main pour ma - que - rel - le,*  
 Ne me peu - vent blâ - mer pour in - cons - tan - ce  
*D'un qu'on doit ap - pe - ler par - tout in - fâ - me,*



Que sem - blable on ne trouve en tout le mon - de,  
*Prends ma force en ta main pour ma que - rel - le,*  
 Ne me peu - vent blâ - mer pour in - cons - tan - ce  
*D'un qu'on doit ap - pe - ler par - tout in - fâ - me,*